



DRAŽBA 26.11.2009 OSTRAVA

SKLADOVÝ AREÁL U RYCHLOSTNÍ KOMUNIKACE

ČESKÝ TĚŠÍN

K.Ú.- MOSTY U ČESKÉHO TĚŠÍNA



Nejnižší podání: 4.500.000,-Kč

Znalecký posudek: 9.000.000,-Kč

Navrhovatel dražby

Moravskoslezský kraj, 28. října 117, 702 18 Ostrava, IČ: 70890692, zastoupený hejtnanem kraje Ing. Jaroslavem Palasem

Předmět dražby

Předmětem dražby jsou soubory nemovitostí včetně všech součástí a příslušenství, tvořící ve svém souhrnu funkční celek.

Nemovitosti:

- § Budovy:
- § zem. stav. č.p.398 postavená na pozemku p.č. 589
- § zem. stav. bez čp/če postavená na pozemku p.č. 588
- § zem. stav. bez čp/če postavená na pozemku p.č. 590

Pozemky parc.č.:

- § 588- zastavěná plocha a nádvoří o celkové výměře 1119 m²;
- § 589- zastavěná plocha a nádvoří o celkové výměře 405 m²;
- § 590- zastavěná plocha a nádvoří o celkové výměře 1110 m²;
- § 591/1- zahrada o celkové výměře 2324 m²;
- § 592/1- zahrada o celkové výměře 2983 m²;
- § 593- ostatní plocha, manipulační plocha o celkové výměře 1269 m²;
- § 594- ostatní plocha, manipulační plocha o celkové výměře 13688 m²;
- § 595/1- ostatní plocha, manipulační plocha o celkové výměře 877 m²;
- § 598/2- ostatní plocha, jiná plocha o celkové výměře 348 m²;
- § 598/3- ostatní plocha, jiná plocha o celkové výměře 380 m²;
- § 1561/36- ostatní plocha, silnice o celkové výměře 1340 m²;
- § 1561/39- ostatní plocha, silnice o celkové výměře 957 m²;

vše, k.ú. Mosty u Českého Těšína, obec Český Těšín, část obce Mosty, tak jak jsou tyto zapsány u katastrálního úřadu pro Moravskoslezský kraj, katastrální pracoviště Karviná, na listu vlastnictví č. 736, pro toto k.ú., obec a část obce.

V katastru nemovitostí nezapsané objekty

Budova plynového hospodářství stojící na části pozemku parc. č. 594.

Předmětem dražby jsou dále veškeré součásti a příslušenství staveb a pozemků popsaných výše a to zejména:

Popis	Inventární číslo
technologické zařízení k sušičce	812/890
technologické zařízení posklizňové linky	812/976
technologické zařízení sesypné sušárny	812/977
technologické zařízení ventilace sil	812/978
přípojka vody včetně vodoměrné šachty	812/883
silnice pro skladování obilí	812/971
regulační stanice plynu	827/10
plynovodní přípojka ve volném terénu a pod komunikací	812/886, 812/975
sloupová trafostanice	812/891
přípojka VN	812/888
přípojka NN	812/889
dešťová kanalizace včetně šachet - 1.část - DN 200 a DN 300	812/884

dešťová kanalizace včetně šachet- 2.část - DN 200 a DN 300	812/973
splašková kanalizace včetně šachet	812/884
přípojka vody včetně vodoměrné šachty	812/883
požární vodovod 1.část, 2.část	812/883, 812/974
jímka pro mostní váhu	812/881
komunikace	812/882, 812/972
venkovní osvětlení	812/885
oplocení	812/887

Všeobecné místopisné údaje

Jedná se o ucelený částečně oplocený areál, který se nachází nedaleko silnice II.třídy - ul. Ostravská a silnice I.třídy – rychlostní komunikace k hraničnímu přechodu do Polska. Areál je tvořen budovou č.p. 398 (sociální budova), stavbou haly na pozemku p.č. 590 s přiléhajícím objektem plynového hospodářství na části parcely č. 594 , stavbou haly na pozemku p.č. 588. Mezi budovami jsou zpevněné asfaltové komunikace a manipulační plochy. Areál je napojen na veškeré inženýrské sítě. Je přístupný po zpevněné veřejné komunikaci ul. Strojnická, je spravován a užíván Střední školou zemědělskou se sídlem v Českém Těšíně. Část sociální budovy a část haly na pozemku parc.č. 588 je pronajata. Objekty jsou v průměrném technickém stavu odpovídajícím jejich stáří a opotřebení. V objektech hal je patrné drobné zatékání netěsnostmi spoju střešní plechové krytiny. Haly jsou nevytápěné. Objekt sociální budovy je vytápěn ústředním topením z vlastní plynové kotelny. V objektu sociální budovy dochází k zatékání střechou a z této příčiny i k lokálnímu vlhnutí zdiva, v objektu sociální budovy je nefunkční rozvod teplé užitkové vody. U vratnice je mostní váha 30 t pro vážení nákladních automobilů. V areálu je vlastní sloupová trafostanice a regulační stanice plynu. V hale na pozemku p.č. 590 se nachází technologické zařízení posklizňové úpravy obilí s možností uskladnění obilí ve dvou velkokapacitních silech (2 x 275 t). Podrobnější popis jednotlivých staveb a příslušenství naleznete v dražební vyhlášce a znaleckém posudku.

Základní parametry:

Hala na pozemku p.č. **590** – rozměry: 73 x 15 x 9 m – zastavěná plocha **1.119,5 m²**

Hala na pozemku p.č. **588** – rozměry: 73 x 15 x 7 m – zastavěná plocha **1.119,5 m²**

Sociální budova č.p. 398 – rozměry: 11,5 x 34 x 4 m – zastavěná plocha **391 m²**

Souhrnná výměra pozemků uvnitř oploceného areálu : 17. 591 m², z toho zastavěná plocha 2.673m²

Volné pozemky přiléhající k areálu vhodné k zástavbě: 5.307m²

Pozemky přiléhající ke komunikaci ul. Ostravská-nevhodné pro výstavbu: 3.025 m²

Celková výměra pozemků: 25.923 m²

Nájemní vztahy

- 1) Nájemní smlouva o nájmu nebytových prostor na dobu určitou od 1. ledna 2009 do 31. prosince 2009 s výpovědní lhůtou třech měsíců pro obchodní firmu Flaming Paliva s.r.o., Karviná, Fryštát, T.G.Masaryka 6/5, PSČ 734 01, IČ: 268 62 565.
- 2) Nájemní smlouva o nájmu nebytových prostor na dobu určitou od 1.1.2009 do 31.12.2009 s výpovědní lhůtou třech měsíců pro obchodní firmu Česlav Böhm, Český Těšín-Mosty, Ostravská 239, IČ: 420 82 811.

V rámci správy nemovitostí ve vlastnictví kraje jsou nemovitosti ve správě Střední školy zemědělské, Český Těšín, příspěvkové organizace, Tyršova 611/2, Český Těšín, 737 01 Český Těšín 1, IČ: 68321082

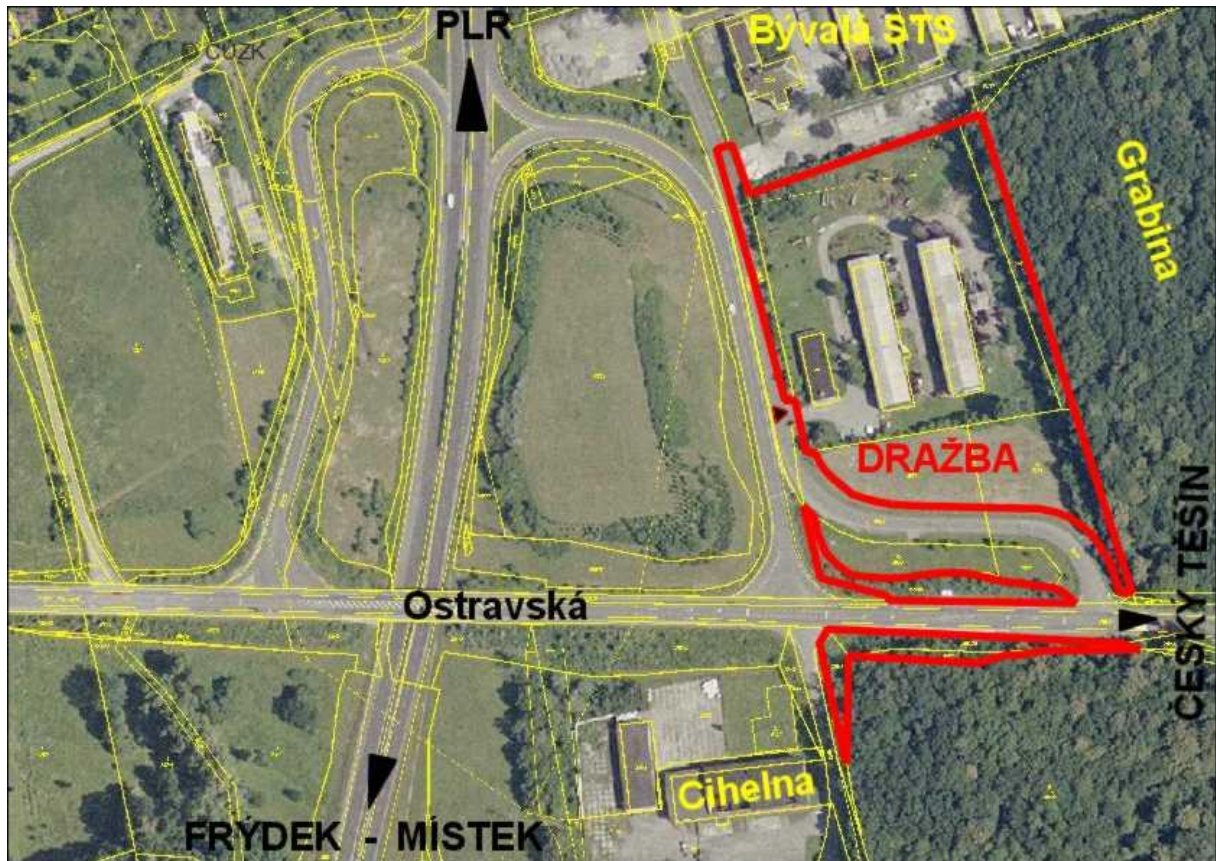
Práva, závazky a oprávnění na předmětu dražby vázoucí

S předmětem dražby nejsou spojeny žádné závazky a povinnosti vyplývající přímo z příslušného listu vlastnictví.

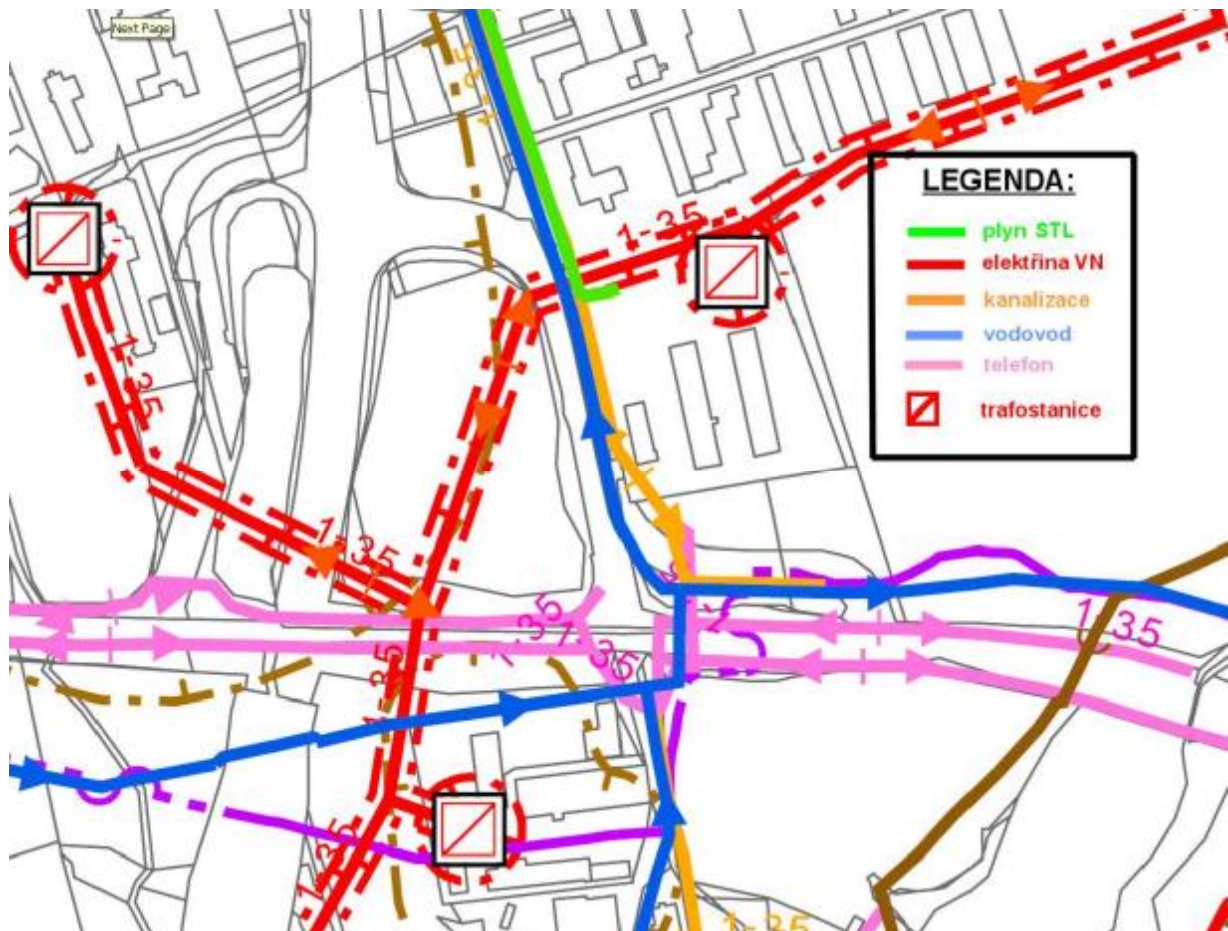
Navrhovatel upozorňuje na následující závazky a povinnosti jež nejsou uvedeny v příslušném listu vlastnictví a některé z nich nejsou sjednány smluvně v písemné podobě, avšak jejich existence je prokazatelná .

- 1) Smlouva o budoucí smlouvě o zřízení věcného břemene uzavřená se společností Telefónica O2 Czech Republic, a.s., Za Brumlovkou 266/2, 140 22 Praha 4, Michle, IČ: 601 93 336, na umístění vedení veřejné komunikační sítě pod označením „C-07062/3-2-0630829/07 PHA Czech s.r.o. Český Těšín“ s právem zřízení a provozování podzemního vedení veřejné komunikační sítě a právem vstupu a vjezdu na pozemky parc. č. 591/1 a parc. č. 594 za účelem zřízení, provozování, oprav, údržby a odstranění vedení veřejné komunikační sítě.
- 2) Smlouva o poskytování služeb uzavřená s obchodní firmou FARMA NERAD, spol. s r.o., Dolní Lutyně, Neradská 82, PSČ: 735 53, IČ: 623 05 093 na dobu určitou od 1.8.2009 do 31.12.2009 na pronájem linky posklizňové úpravy obilovin a jejich uskladnění.
- 3) Smlouva o poskytování služeb uzavřená s obchodní firmou Flaming Paliva s.r.o., Karviná, Fryštát, T.G.Masaryka 6/5, PSČ 734 01, IČ: 268 62 565 na dobu určitou od 1.1.2009 do 31.12.2009 s výpovědní lhůtou třech měsíců , na zajištění vážení vozidel.
- 4) Smlouva o poskytování služeb uzavřená s obchodní firmou UPG, s.r.o., Český Těšín, Jablunkovská 851/40, PSČ 737 01, IČ: 253 66 807 na dobu určitou od 16.3.2009 do 31.12.2009, na zajištění vážení nákladních vozidel.
- 5) Smlouva o poskytování služeb uzavřená s obchodní firmou Jiří Bolek, Hřbitovní služby a pohřebnictví, Strojnická 179, PSČ 735 62, IČ: 479 78 805 na dobu určitou od 1.5.2009 do 30.11.2009, na zajištění vážení biologického odpadu ze hřbitova.

Dle sdělení navrhovatele na nemovitosti neváznou žádné jiné závazky nebo omezení, zejména pak břemena vznikající ze zákonů (vodního, plynárenského, telekomunikačního, elektrizačního a pod.), popřípadě závazky vyplývající ze smluvních ujednání, o jejichž existenci se nelze přesvědčit ze zápisu na příslušném listu vlastnictví v shora uvedeném katastru nemovitostí s výjimkou výše uvedených.

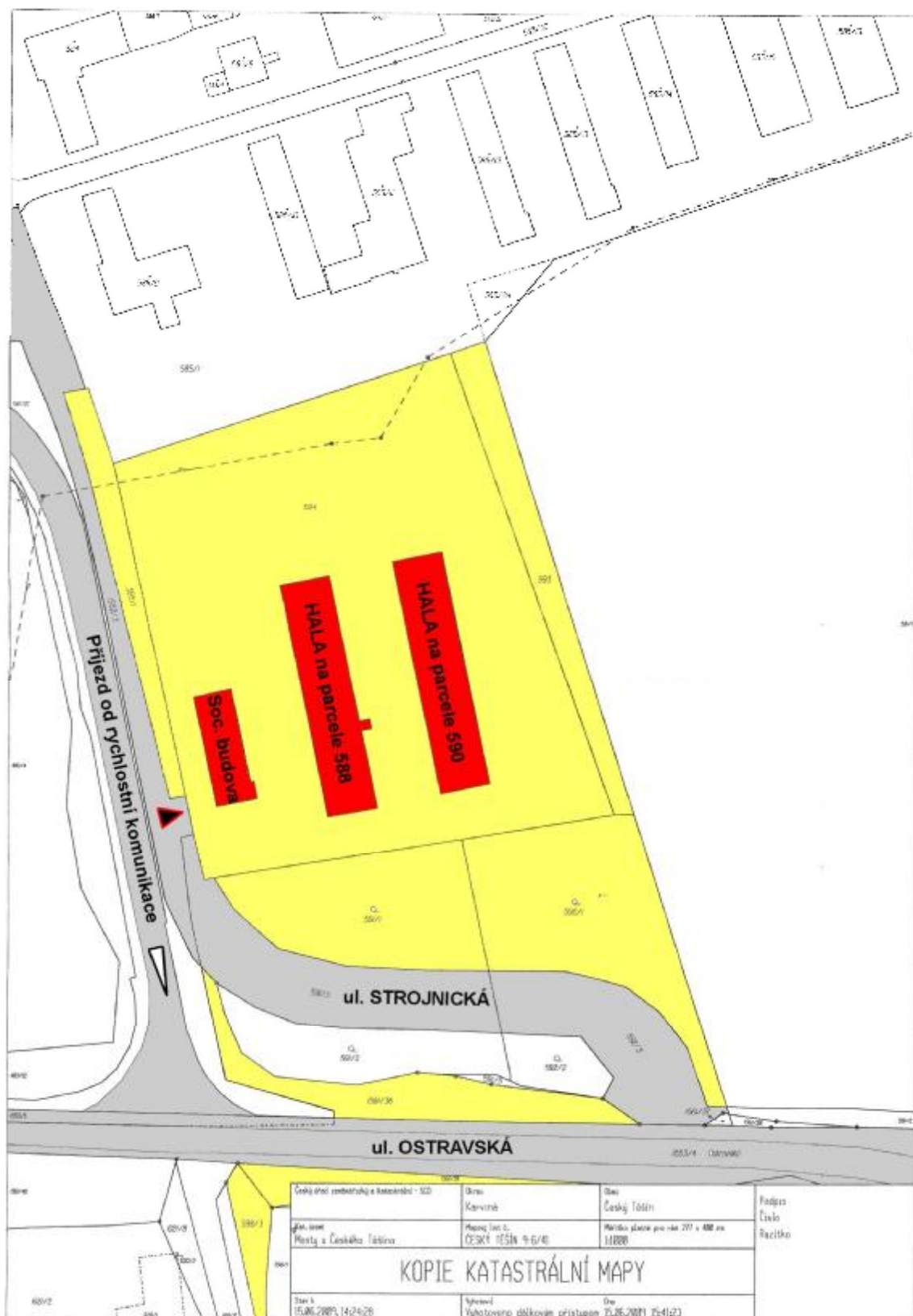


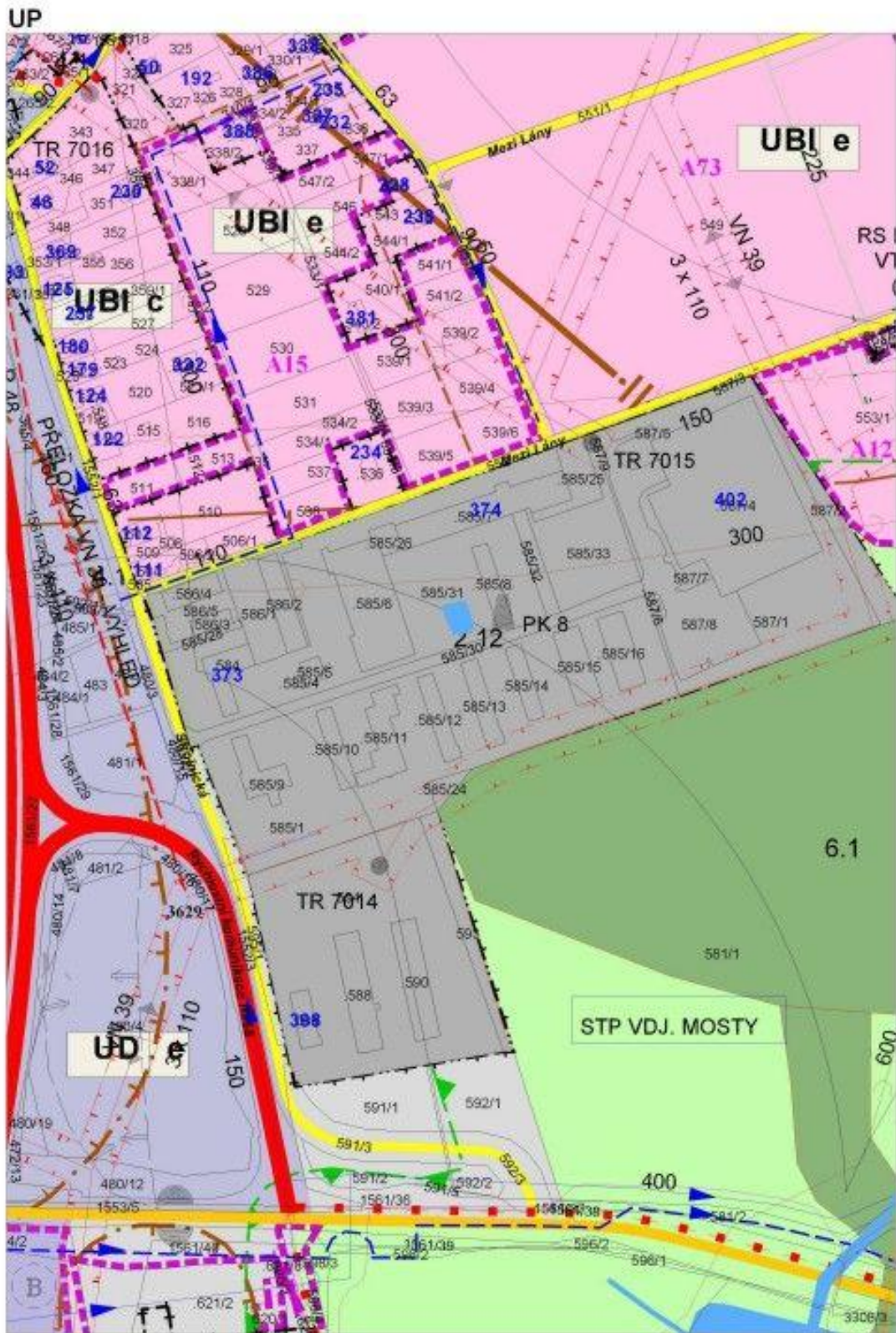
Celkový pohled na lokalitu s vyznačením nemovitostí jež jsou předmětem dražby



Celková situace průběhu inženýrských sítí

Půdorysná situace areálu a přístupových komunikací





Mapa v měřítku 1:3000

Výsek mapy územního plánu
 Legenda: tmavě šedá – zóna výroby
 světle šedá – zóna aktivit lehkého průmyslu



Hala na parcele 590





Hala na parcele 590



Budova plynového hospodářství



Manipulační plocha mezi halami



Hala na parcele 588



Hala na parcele 589



Hala na parcele 590



Venkovní zařízení sušičky obilí



Skladový prostor v hale na parcele 590



Zařízení posklizňové linky



Násypky



Plnicí zařízení do kontejnerů



Sklad v hale na parcele 590





Vjezd do areálu – vlevo sociální budova



Sociální budova s mostní váhou u vjezdu



Celkový pohled na areál



Přístupová cesta od rychlostní komunikace



Ul. Strojnická-výjezd na Ostravskou, vlevo rozvojové parcely č. 591/1 a 592/1





Plynový kotel pro vytápění sociální budovy



Plynový ohřev vody v sociální budově



Sloupová trafostanice



Kanceláře v sociální budově





Váží místnost v sociální budově



Umývárna v sociální budově



Poloha nemovitosti na mapě



WWW.OAS.CZ

Další informace získáte na
tel. č.: 606736844 osobně u makléře Ing. Ladislava Přečka